

# FPC-H series

## 人気のFPCシリーズに 耐熱PETのドレッシングボトル誕生！

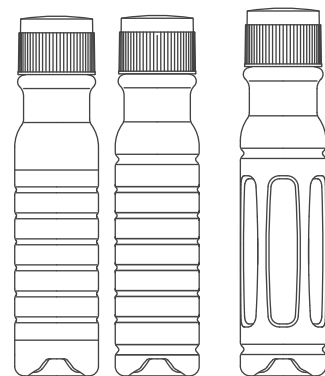


### 耐熱仕様のPETボトル新登場

人気のFPCシリーズに耐熱仕様の新デザイン3種類を追加致しました。  
ドレッシング・タレ・調味料など幅広い用途で保存性が上がるよう熱殺菌充填時の耐熱性をもたせました。

充填後の減圧変形に備え、ボトルの側面に「パネル」構造タイプと、ラベル貼りの加工性を考慮した、「リングリブ」構造タイプをご用意しています。

ご使用上の要件に合わせてお選び頂けます。



リングリブ構造

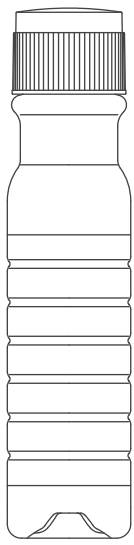
パネル構造

# FPC-H series

# 耐熱 PET ボトル誕生!

材質：PET  
成形方法：ISB ※1

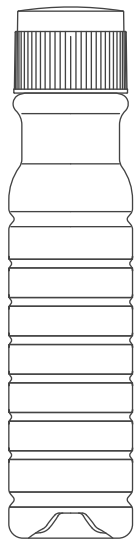
※1 成形方法の表記について：「ISB」は、「インジェクションストレッチブロー」を表しています。



φ44

FPC-200H

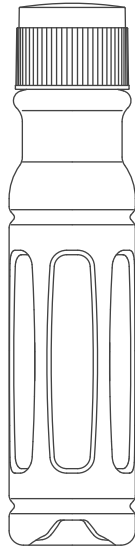
リングリブ：6本  
耐熱温度：78度  
※ 準耐熱仕様



φ44

FPC-200H II

リングリブ：8本  
耐熱温度：85度

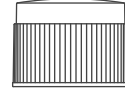


φ45

FPC-200H III

パネル：6面  
耐熱温度：87度

## FPC キャップ



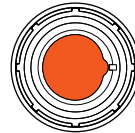
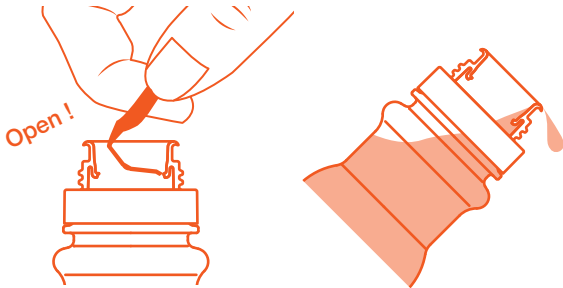
キャップ在庫色

白、黒、赤、オレンジ、グリーン

※色をお選び頂けます。

- ・耐熱温度は自社評価による目安となります。  
お客様のご使用条件により、耐熱温度や耐性が変わりますので、ご指定の要件や充填方法によるテストを必ず行ってください。
  - ・注入量は、熱充填による内容物の膨張分を考慮してください。
  - ・内容物の特性、充填後の保管環境により、ボトルへの減圧影響が起こる場合がございます。
- ご不明な点がございましたらご相談ください。

## ■ 耐熱仕様中栓



丸穴 [ (φ) 18.1 mm ]

大きな口径で粘性のあるものや、具の入った内容物にお勧めです。

- ・耐熱仕様の中栓となります。(耐熱温度：87度)
- ・注ぎ口は、液切れの良い設計となっています。

※ 打栓式のプルトップ中栓となります。

※ 打栓機のお取り扱いもごございますのでご相談ください。

## 竹本からのご提案 カスタムボトルのご提案

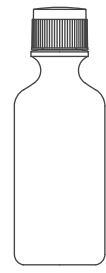
インジェクションブロー成形では、当社保有の既存プリフォームを使用すればブロー金型のみで作成でオリジナル PET 容器をご希望のデザインで作成することができます。  
ブロー金型のみでの投資の為、初期費用を抑えることが出来ます。



既製品ボトル



既存プリフォーム



オリジナルボトル

